

Saubere Küchenabluft

Diese Haube hat es in sich

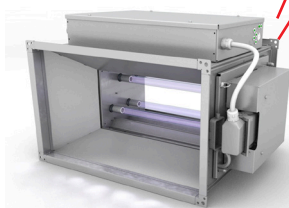
**Kein Fett mehr
im Kanal**



**einfache Wartung
und Reinigung**



ein UV-Modul
reinigt
1500 cbm/h Abluft



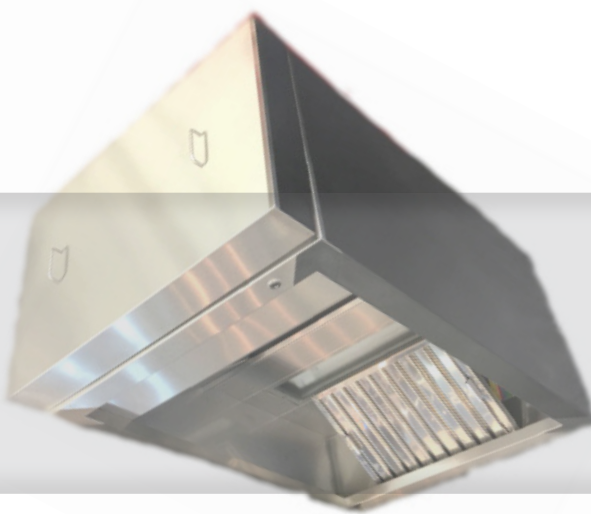
Sicher und robust

Plug & Play System

Einfache Wartung und Röhren-
wechsel durch Modultausch

Nie mehr UV-Röhren per Hand reinigen!

**weltweit erste Ablufthaube mit
spülmaschinengeeigneten UV-Filtern**



Technische Daten auf der Rückseite

Technische Daten (hier *beispielhaft* für ein Abluftvolumen von 1500 bis 2000 m³/h):

DUNSTABZUGSHAUBE „Classic Wandmodell“ in Kastenform mit einer Filterreihe

Werkstoff Edelstahl 1.4301, rost- und säurebeständig, Materialstärke 1,0 bis 1,5 mm, Oberfläche einseitig geschliffen, Feinschliff Korn 240, zum Schutz mit Kunststoffolie beschichtet, verdeckt angeordnetes Deckblech aus V2A, Haubenkörper fugenlos geschweißt, Schweißnähte von außen nicht erkennbar, mit Schattenschliff versehen. Fettsammelrinne umlaufend fett- und kondensatdicht geschweißt, Ablasshahn mit Spezialgegengewinde an tiefgezogener Auslaufstelle
L: 1600 B:1200 H:600 mm;

inklusive: **AUSSCHNITT FÜR UV-MODUL**, 250 x 340 mm; Luftleiteinrichtung
UV-Abluftreinigungssystem, Typ I-MT02, Einschubmodul mit 4 UV-Röhren a 40 Watt), Steuergerät;

ABLUFSTUTZEN, Material: V2A, P20 Flansch, Höhe = 40 mm oder 355 er Bundkragen

BELEUCHTUNG in EXCLUSIV-Ausführung, flächenbündig, mit temperaturbeständiger Sekuritglasabdeckung, ohne Lichttaster, auf Klemmdose am Haubedach verdrahtet, 1 x 1/20 W - energiesparende LED-Röhren

DUPLEX-KOMBI-WIRBELSTROMABSCHEIDER

Kombinationsabscheider mit einem Abscheidegrad bis zu 98 %, flammendurchschlagsicher, vollkommen aus Edelstahl gefertigt, mit Handgriffen.
Vordere Filterlage: Wirbelstromabscheider bestehend aus zwei Reihen versetzt gegeneinander angeordneten Halbschalen in Steckleisten fixiert. Lamellen- und Rahmenoberfläche 3D hochglanzpoliert.
Hintere Filterlage: 7-lagiger Edelstahlgestrickfilter. In U-Profil eingeschoben und zur Reinigung ausziehbar. Zur Reinigung in Gewerbespülmaschinen geeignet. Abscheider gemäß DIN 18869-5 Typ A mit Prüfzeugnis
Abmessung: 500x400x45 mm (B/H/T)

inklusive:

WAND- bzw. DECKENBEFESTIGUNGSPUNKTE

an statisch optimalen Stellen des Haubenkorpus für MIO
Gewindestangen/Stockschrauben (Befestigungsmaterial bauseits / gg. Aufpreis

Sichtblende/Revisionsklappe für UV-Modul, abnehmbar für Wartung/Reinigung, Oberfläche einseitig geschliffen, Feinschliff Korn 240, zum Schutz mit Kunststoffolie beschichtet,

Gewicht: ca. 100 kg komplett

Vorteile auf einen Blick:

100% geschützte Abluftkanäle	bis zu 10-fach erhöhte Standzeit nachgeschalteter Aktivkohlefilter durch Selbstreinigungseffekt
100% geschützte Wärmetauscher	brandschutztechnische Reinigung der Abluftkanäle entfällt
100% geschützte Sensoren, Regelungseinrichtungen und Abluftventilatoren	nur marginale Energie-, Betriebs- und Wartungskosten
100% keine Brandlast mehr in Abluftkanälen	Senkung der Versicherungsprämie

Optional erweiterbar für „echte“ Umluftlösungen